

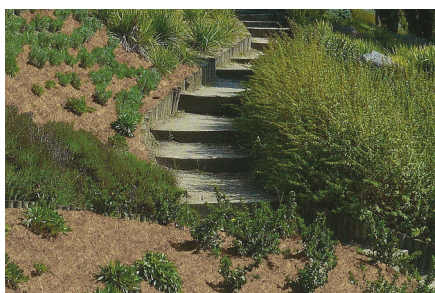
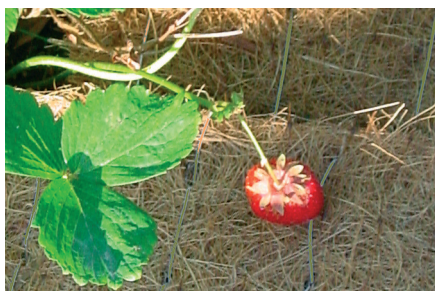


DuPont™ Plantex® Cocomat



Matelas de couverture, à paillage végétal intégré

- Produit Unique pour protéger de l'érosion par le vent et l'eau ET contrôler les mauvaises herbes.
- Perméable à l'eau, à l'air et aux éléments nutritifs et limite le dessèchement du sol.



Une alternative écologique à l'utilisation des pesticides !

Plantex® Cocomat a été spécialement conçue pour contrôler les mauvaises herbes et l'érosion du sol dans les nouvelles plantations en pentes ou sur talus. Plantex® Cocomat est une nappe 2 couches associant la nappe de jardinage Plantex® et des fibres de noix de coco non traitées.

Les racines des plantes, protégées de l'érosion durant les premières phases de la croissance, peuvent pousser et s'ancrer dans le sol, empêchant à leur tour l'érosion. Contrairement aux recouvrements classiques, il n'y a pas de lessivage de la couche de mulch car les fibres naturelles de coco sont liées à la nappe Plantex®.

Une application naturelle & esthétique

Conçue pour lutter contre l'érosion des sols en pente où les paillis classiques (copeaux, écorce,...) restent difficilement en place et ne protègent pas les plantations en croissance contre l'érosion.

Convient pour les pentes jusqu'à 60° à condition que la nappe soit correctement fixée, à intervalles réguliers. Plantex® Cocomat peut être utilisé dans les vergers, les potagers ainsi que dans les jardins d'ornements. Les légumes et fruits poussant à même le sol (par ex. les fraises, courgettes, tomates, potirons etc.) n'entrent ainsi pas en contact avec la terre.

Autres domaines d'applications: remblais de roche ou de cailloux; aménagement paysager; berges des bassins d'eau, des bassins de stockage, des lacs, etc.; infrastructures de circulation; culture des fruits et légumes, protection du contact avec la terre; sites d'enfouissement ...

Intelligent gardening

Le jardinage simplifié



Pas de mauvaises herbes

► moins d'entretien ► moins de frais.



DuPont™ Plantex® Cocomat

Un aménagement paysager nécessitant peu d'entretien commence par le bon choix de la nappe anti-mauvaises herbes !

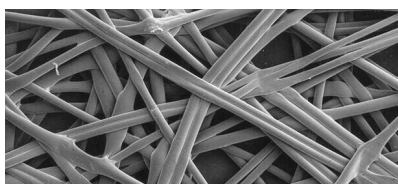
Les nappes anti-mauvaises herbes ne sont pas toutes identiques ...

Vos avantages en un clin d'oeil:

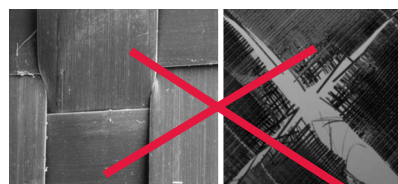
- Contribue à donner à votre jardin privé ou public un aspect esthétique, naturel et en même temps professionnel.
- 1 seule nappe pour protéger de l'érosion et contrôler les mauvaises herbes.
- Limite le dessèchement du sol
- Perméable à l'eau, l'air et aux éléments nutritifs
- Recyclable

Plantex® Cocomat 540 g/m²

en 2 couches associe la nappe de jardinage Plantex® et des fibres de noix de coco non traitées.



Plantex® Non Woven: santé des plantes, bonne oxygénation du sol - ne s'effiloche pas



Woven Material: plantes en souffrance, étouffement du sol - effilochage rapide

DuPont™ Plantex® Cocomat 540 g/m² - si facile à poser !



Cocomat peut être coupé aux dimensions requises avec des ciseaux ou un cutter. La nappe doit être bien en contact avec le sol et parfaitement fixée afin d'éviter les lessivages et protéger la végétation.

Lorsque l'installation est terminée, les plantations peuvent être plantées simplement, grâce à une incision en croix dans la nappe Plantex® Cocomat.

1. Préparer le sol, désherber correctement et mettre le sol à niveau si nécessaire. Dérouler Plantex® Cocomat sur le sol.
2. Fixer Plantex® Cocomat à intervalles réguliers en utilisant les crochets métalliques (en -U ou en -I) à enfoncer (2 crochets recommandés par mètre linéaire à adapter en fonction de la nature du terrain). Si plusieurs rouleaux sont utilisés, les faire se chevaucher d'au moins 20 cm. Il est recommandé de placer le chevauchement dans le sens contraire du vent.

Il est crucial de s'assurer que la nappe soit bien plane, bien en contact avec le sol et fixée correctement, pour éviter tout lessivage et protéger la végétation.

Les crochets - contre le soulèvement par le vent !



- **Crochets métalliques en -U à enfoncer**, 240x80x120mm, Ø 3,5 mm
Conditionnement: 1 carton de 6 boîtes à 100 pcs/boîte (= 600 pcs/carton)
1 carton de 30 blisters à 20 pcs/blister (= 600 pcs/carton)
- **Crochets galvanisés en -I**, Ø3,5 x 250 mm, 1 paquet = 100 pcs
Conditionnement: 1 carton de 5 paquets (= 500 pcs/carton)

DuPont™ Plantex® Cocomat 540 g/m² - disponible en rouleaux de:



- 1,20 x 22,50 m (1 pal = 12 rlx)
- 2,40 x 22,50 m (1 pal = 12 rlx)

DuPont™ Plantex® Gold bloque les mauvaises herbes et vous laisse plus de temps libre pour profiter de la beauté de votre jardin.

Produits de:



Verdir S.A.
Rektor-Cremer-Strasse, 43
4780 ST.VITH / Emmels - Belgique

Tel.: +32 (0)80 22 90 52
Fax: +32 (0)80 22 63 18
E-mail: info@verdir.be